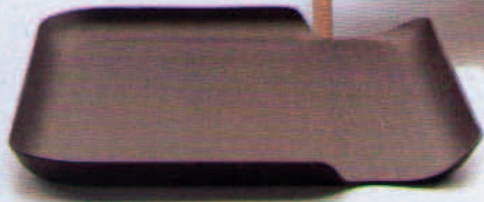




„Easy Chair“ aus der „Tosai“-Kollektion von Conde House. In Nussbaum ca. 1300 Euro.



Couchtisch „Tapas“ aus vier scheinbar ineinandergeschobenen Buchenholztellern (P. B. Berger, ca. 393 Euro).



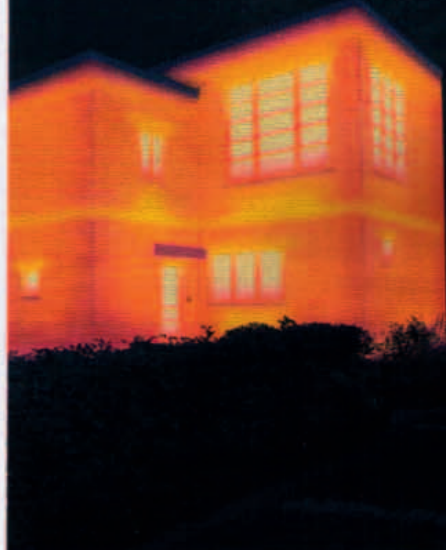
Tablett aus Wengeholz vom spanischen Label Delica (47x39 cm, ca. 55 Euro).

*Mal Solist, mal Kombinationsgenie:
Möbel aus **HOLZ**
sind die geborenen Alleskönner*



Handwerkliche Präzision in kostbarem Nussbaum: Sofa (ab 4000 Euro) und Paravent (ab 3000 Euro) aus der japanischen „Tosai“-Kollektion (Conde House). Adressen ab Seite 146

Doof, dass Dämmung und Fenster von gestern sind.



Der Energieausweis sieht was Sie nicht sehen.

Er bietet einen objektiven Maßstab zur Bewertung der Energieeffizienz Ihres Eigenheims. So können Sie in Zukunft Kosten senken, denn Sie erfahren wirklich, welche Modernisierungen sinnvoll sind und welche nicht. Sehen Sie auch bei Ihrem Haus genau hin.

**Der Energieausweis.
Gut informiert – besser modernisiert**

www.dena-energieausweis.de

Projektpartner:

