

Proponemos objetos para el hogar contemporáneo. Piezas originales capaces de aportar novedad, diferenciación y poesía.

El componente humano es la base a partir de la cual, en colaboración con diferentes diseñadores, concebimos y producimos objetos.

Delica proposes objects for the contemporary homes. Original pieces capable of contributing novelty, differentiation and poetry.

The human component is the basis upon which Delica, in collaboration with wellknown design studios, conceives and produces the pieces.

Colección Kuusi

Kuusi collection

Diseñado por / Design by
Anna Karell



SALVAMANTELES /
TRIVETS
25 x 21 cm.



POSAVASOS /
COASTERS
11,5 x 10 cm.

Kuusi es un laminado de alta densidad que sirve como salvamanteles y posavasos. Puede ser usado como bandeja, posavasos, tabla de corte o simplemente como salvamanteles. Su forma hexagonal permite componer espacios de trabajo infinitos.

Kuusi is a series of decorative boards made of HPL (High-Pressure Laminate), which can be used as small trays, coasters, cutting boards or simply as table protection. Its hexagonal form allows infinitive combinations of daily work spaces.



Otto botellero

Otto bottle rack

Diseñado por / Design by
Zoocreative



El proyecto es una investigación sobre la modularidad mediante geometrías irregulares. Nos preguntamos sobre el número de botellas de vino que se pueden almacenar en los hogares y sobre la necesidad de crear un objeto infinitamente modular (?).

El botellero surge de una geometría gestual realizada con el ordenador. El objeto goza de libertad para ser usado en varias posiciones, relaciona el peso del vino con el del mismo objeto generando movimientos inesperados.

This project attempts to delve deeper into the conventions related to regular geometry. We considered the number of bottles of wine that might be stored in a typical home and the need to create a wine rack that is infinitely modular (?).

The result emerged from computer created gestural geometry. The object has the freedom to be used in several different positions, with the weight of the wine in relation to that of the object itself, generating unexpected movements that allow for a closer relationship with the person who uses it.



65 x 18 x 17 cm.

Sacha bandeja

Sacha tray

Diseñado por / Design by
Santos Bregaña (Atelier laia)



300 x 420 mm.
200 x 420 mm.
150 x 420 mm.
100 x 420 mm.

La colección “Sacha” nos ofrece una serie de recipientes cuya finalidad es el servicio de mesa para la degustación de pinchos o tapas. Su versatilidad nos permite multitud de disposiciones, colores y personalizaciones. Es una opción que racionaliza y ordena un cóctel o una degustación en una mesa, en casa, en un bar o en un buffet.

The collection “Sacha” offers a series of recipients to be used as tableware for tasting “pinchos” or tapas. Its versatility allows a multitude of arrangements, colors and customizations. An option that harmonizes and orders a cocktail or tasting at a table at home, in a bar or in a buffet.

Delica bandeja

Delica tray

Diseñado por / Design by
Zoocreative



47 x 39 cm. Ref.: DG001

47 x 39 cm. Ref.: DG002

47 x 39 cm. Ref.: DG003



35 x 30 cm. Ref.: DP001

35 x 30 cm. Ref.: DP002

35 x 30 cm. Ref.: DP003

Delica está fabricada con madera natural estratificada y prensada. Plantea un posicionamiento de la persona respecto al objeto más natural. Se trata de una pieza que combina criterios de ergonomía y poesía, y ostenta una humildad intervencionista que se traduce en el respeto por la forma.

A tray made of natural wood, layered and pressed which seeks to bring people into contact with the most natural of objects. This product combines ergonomics with poetics, and its respect for form reflects a non-interventionist humility of approach.

Colección Ameba

Ameba collection

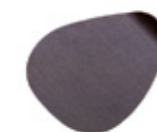
Diseñado por / Design by
Zoocreative



BAJOPLATO / PLATE CHARGERS
36 x 40 cm. Ref.: 22BP



SALVAMANTELES / PLACEMATS
34 x 30 cm. Ref.: 22SM



SALVAMANTELES / PLACEMATS
24 x 20 cm. Ref.: 22SM



POSAVASOS / COASTERS
12 x 11 cm. Ref.: 22PV

Ameba es una colección de soportes que permiten, mediante un pequeño gesto, una óptima movilidad del objeto colocado sobre ellos. Los diferentes tamaños definen su función: bajo plato, salvamanteles o posavasos.

Ameba is a collection of bases that allow optimal mobility of any object placed on them, using the slightest of movements. Its different sizes determine their uses: plate chargers, placemats or coasters.

Lorea frutero

Lorea fruit basket

Diseñado por / Design by
Zoocreative



35 x 31 x 17 cm. Ref.: 23FR

No existiría fruta sin flor... sus pétalos abiertos permiten guardar el polen en su interior. Lorea es un ejercicio de papiroflexia que se fija en este acto de la naturaleza para crear un frutero. Lorea se balancea para ofrecer su contenido.

There wouldn't be any fruit without flowers... their open petals allow them to store pollen inside. Lorea is a form of origami that reflects upon this natural act in order to create a fruit basket. Lorea sways from side to side, offering up its contents.

M2 mesita plegable

M2 foldable table

Diseñado por / Design by
Zoocreative



Altura / height: 350 mm.



Altura / height: 250 mm.

M2 es una colección de mesitas plegables. Permiten ser usadas como mesita auxiliar, bandeja individual o como bandeja de cama o sofá. Las diferentes alturas definen los usos de cada una.

M2 is a collection of foldable occasional tables. They may be used as occasional tables, individual trays or as bed or sofa trays. Different leg heights determine the uses for each.

Colección Aurea

Aurea collection

Diseñado por / *Design by*
Ernest Perera



ESCURREPLATOS /
DISH RACK
44 x 55 x 20 cm. Ref. 25EP



BOTELLERO /
BOTTLE RACK
35 x 17 x 16 cm. Ref. 25BT



ESCURREPLATOS /
DISH RACK
52 x 22 x 9 cm. Ref. 25ET

La colección Aurea permite, mediante sus vacíos interiores, el almacenamiento de la vajilla para su secado o de botellas para el buen reposo del vino. Cada modelo es fácilmente desmontable para su almacenamiento.

The Aurea collection allows you to store dishes while they dry by means of inside drainage holes, or to store wine bottles in their correct resting position. Each model may be easily disassembled for storage.

Mö bandeja

Mö tray

Diseñado por / *Design by*
Lievore Altherr Molina



ACABADO LISO /
SMOOTH FINISH
60 x 40 cm. Ref. 24MO



ACABADO MARTELÉ /
HAMMERED FINISH
60 x 40 cm. Ref. 24MO

Su vocación de servicio, la sensualidad de su perfil ondulado, la calidez natural de la madera, su serena presencia, hacen de la bandeja Mö el complemento ideal en el hogar aunando modernidad y tradición

Its vocation to serve, the sensuality of its wavy profile, the natural warmth of wood, its calm presence, all together make of the Mö tray the ideal accessory at home, putting together modernity and tradition.

Colección Atempo

Atempo collection

Diseñado por / Design by
Miguel Ángel Ciganda

La colección Atempo está formada por un conjunto de piezas donde diseño y material se unen para crear objetos ornamentales de uso cotidiano, con una marcada arquitectura atemporal, queriendo lograr una elegancia en el tiempo.

The Atempo collection consists of a series of pieces that unify design and materials to create ornamental objects for everyday use. Their distinctive, timeless architecture is intended to achieve everlasting elegance.



CAJA 1 KUTXA /
KUTXA 1 BOX
350 x 245 x 140 mm. Ref. 30CJ01



CAJA 2 ARCA /
ARCA 2 BOX
316 x 230 x 64 mm. Ref. 30CJ02



CAJA 3 ANA /
ANA 3 BOX
500 x 400 x 100 mm. Ref. 30CJ03



VADE 1 NAVE /
NAVE 1 DESK BLOTTER
600 x 485 mm. Ref. 30VA01



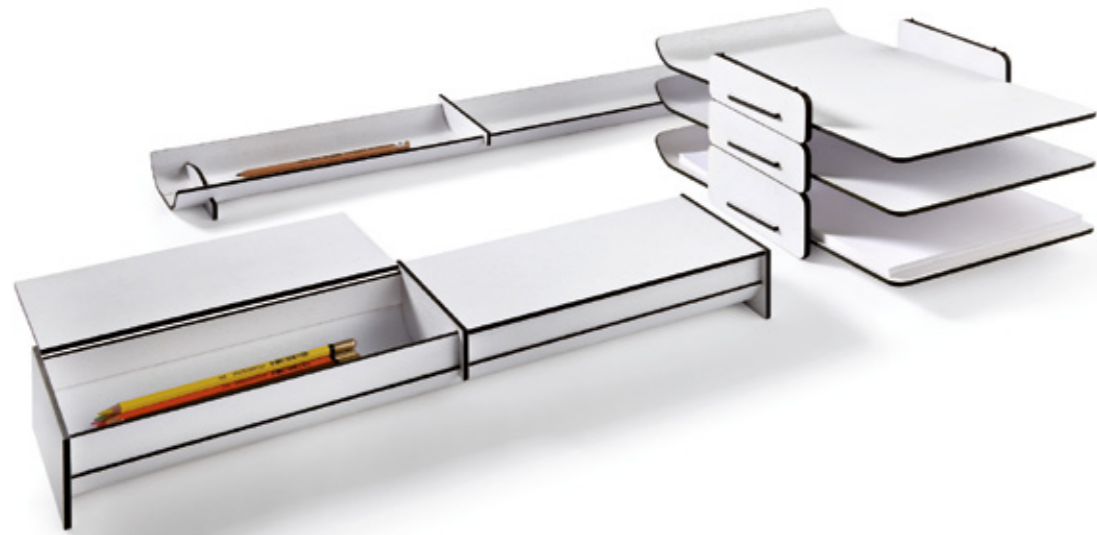
VADE 2 VALLE /
VALLE 2 DESK BLOTTER
600 x 486 mm. Ref. 30VA02



VADE 3 ALAMEDA /
ALAMEDA 3 DESK BLOTTER
470 x 350 mm. Ref. 30VA03



ATRIL AGUS /
AGUS BOOK STAND
370 x 320 mm. Ref. 30AG00



ESCRIBANÍA 1 DOCTORE /
DOCTORE 1 DESK SET
516 x 120 x 50 mm. Ref. 30ES01



ESCRIBANÍA 2 DUNA /
DUNA 2 DESK SET
600 x 120 x 40 mm. Ref. 30ES02



BANDEJA CORRESPONDENCIA /
LETTER TRAY
Altura / height: 40 / 60 mm. Ref. 30MJ01 / 30MJ02



CENTRO MESA 1 CANASTO /
1 CANASTO CENTERPIECE TRAY
Altura / height: 300 mm. Ref. 30CM1A



CENTRO MESA 2 CANASTA /
2 CANASTA CENTERPIECE TRAY
Altura / height: 120 mm. Ref. 30CM1B

Diseñadores y productos

Designers and products

Santos Bregaña
(Atelier laia)

Sacha bandeja
Sacha tray

Miguel A. Ciganda

Colección Atempo
Atempo collection

Anna Karell

Colección Kuusi
Kuusi collection

Lievore Altherr Molina

Mö bandeja
Mö tray

Ernest Perera

Colección Aurea
Aurea collection

Zoocreative

Otto botellero
Otto bottle rack

Delica bbandeja
Delica tray

Colección Ameba
Ameba collection

Lorea frutero
Lorea fruit basket

M2 mesita plegable
M2 foldable table